



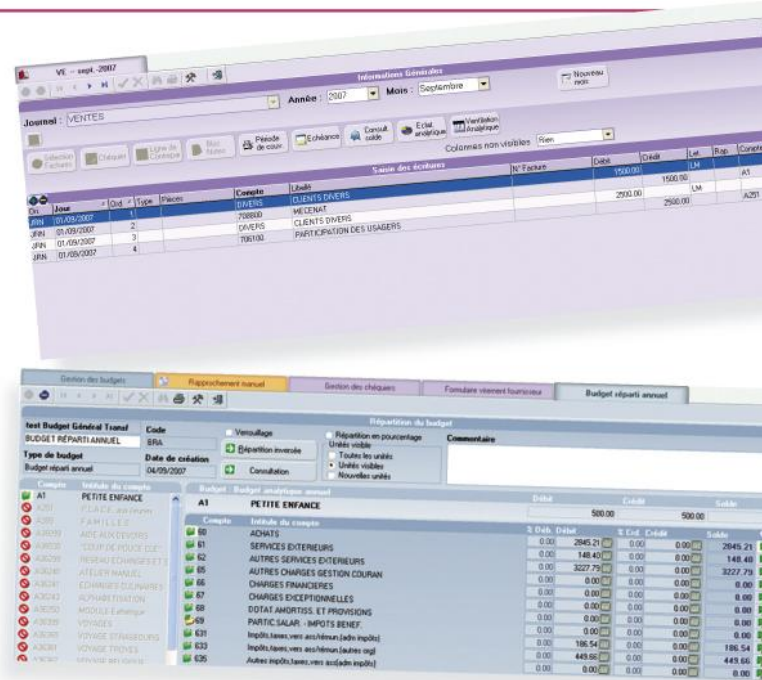
Un outil de gestion au service des associations



AIGA installe des logiciels de comptabilité dans les associations depuis plus de 30 ans, **CLOÉ** bénéficie de cette expérience et prend en compte les spécificités de la vie associative.

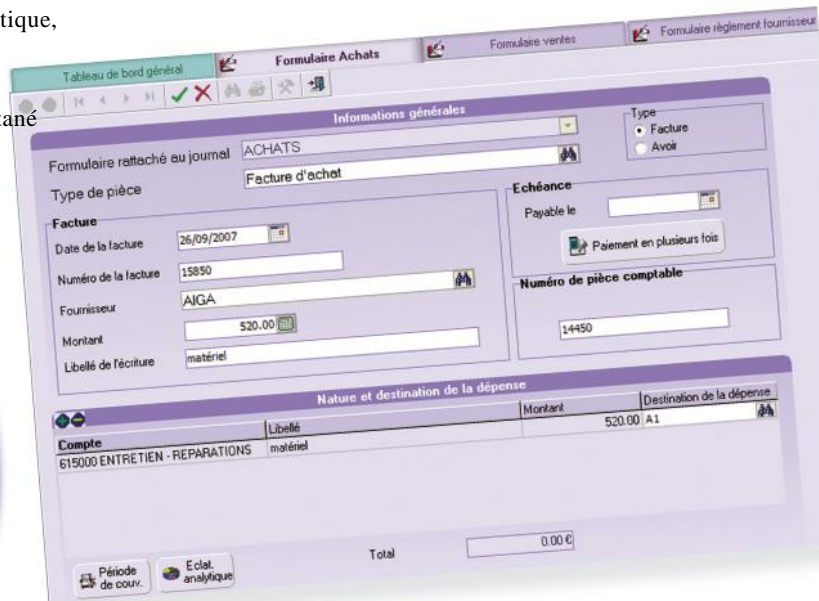
Une nouvelle génération...

- Ergonomie et multi fenêtrage facilitant l'accès aux fonctions du logiciel.
- Utilisation possible via le Web...
- Plus de confort.
- 5 exercices comptables.
- Editions en format PDF (courriel), tableur...



Un outil facile d'utilisation

- Des assistants de saisie : saisissez votre opération et **CLOÉ** passera l'écriture à votre place.
- Un logiciel complet : comptabilité générale, analytique, budgétaire, gestion de trésorerie, contrôle de caisse, chéquiers, numérotation automatique, lettrage instantané



Paramètres généraux

- Création des journaux, du plan comptable, mémorisation des éclatements analytiques.
- 5 exercices possibles (3 en archive, 1 en cours et N+1).
- Accès multiples aux écrans de travail, multi fenêtrage, onglets.

Saisie des écritures

- Personnalisation de l'écran de saisie (ajout ou suppression de colonnes).
- Recherche d'un compte par son N° ou intitulé.
- Saisie des pièces comptables avec éclatement analytique dans différentes actions (à la ligne).
- Consultation des comptes en cours de saisie.
- Transfert d'un journal sur un autre par écriture.
- Gestion des échéances et des périodes de couverture.
- Contrepartie automatique.
- Lettrage en cours de saisie.

Assistants de saisie

- Le logiciel transforme une saisie de formulaire en écriture comptable. Valable pour la saisie des écritures achats, ventes, les règlements, les encaissements, les virements de trésorerie et à des tiers, bordereaux de remises des chèques, saisie des chéquiers, virements internes.

Lettrages et rapprochements

- Lettrage automatique ou manuel des comptes.
- Rapprochement bancaire manuel ou automatique avec récupération du relevé bancaire magnétique.
- Outil de contrôle de solde de caisse.
- Gestion des chèques impayés.

Editions, situation et clôture

- Edition à tout moment dans l'année du Bilan et du Compte de Résultat. Annexes du bilan, graphiques, camemberts, tableau des charges et des produits constatés d'avance.
- Extourne automatique des écritures de fin d'année.
- Clôture avec report automatique des à-nouveaux.
- Editions par Email ou PDF.

Module suivi clients et fournisseurs

- Gestion des comptes auxiliaires.
- Génération de virements magnétiques fournisseurs.
- Calcul d'échéance automatique (exemple 60 jours le 10).
- Cagnotte client (règlement supérieur à la dette).
- Lettrage manuel ou automatique.
- Régularisation d'écarts de lettrage.
- Balance âgée et échéancier.
- Relance client (AR, R1, R2), liste des remises de chèques, liste des chèques impayés.

Comptabilité analytique

- Suivi des activités (comptes analytiques).
- Outil de création d'états analytiques sur mesure en fonction des besoins de chaque financeur ou interlocuteur : par compte général, par compte ou fourchette de comptes analytiques, avec sélection, élimination des comptes, des dates.
- Comparatifs avec les budgets.
- Edition du tableau PLA pour les CAF.

Budgets

- Saisie des prévisions sur N et N+1, par activité (comptes analytiques) avec le découpage par poste (comptes généraux).
- Revalorisation des budgets : possibilité d'appliquer un pourcentage de variation.

Consolidation

- Le gestionnaire gère les établissements, harmonise les plans analytiques et dispense de toute opération de consolidation.

Divers outils

- Chiffre du jour (tableau de bord).
- Mémos utilisateur (permet de laisser un message entre utilisateurs).
- Aide, éditeur d'état.

Gestion de Trésorerie

- Création de budget de Trésorerie sur des périodes paramétrables (année, trimestre, semestre, etc.)
- Suivi du budget de Trésorerie.

Configuration requise

Pentium® Core 2 Duo conseillé, Windows® XP, Vista. Seven, 2003/2008 Serveur. 1 Go disponible sur le disque dur, 512 Mo de mémoire RAM libre pour l'application, imprimante supportée par Windows. Utilisation possible en monoposte, réseau local, rése au distant (TSE, Citrix), ou full Web (via notre solution hébergée).

Installation automatisée de Firebird 1.5.2. Imprimante compatible TSE/Citrix en réseau distant.

Nous consulter pour une étude personnalisée.

AIGA, un spécialiste

Disponibilité, compétence, service... AIGA intervient dans le secteur associatif depuis plus de 30 ans. En accompagnant les professionnels comme vous depuis de longues années, nous avons acquis un savoir-faire unique.

Formation, le choix de la tranquillité

Pas à pas, nous saurons vous donner les clés nécessaires pour maîtriser progressivement le logiciel et l'exploiter au mieux de son potentiel.

Assistance, le choix de la sécurité

À vos côtés, nous assurons un suivi régulier à long terme et intervenons à la demande.



AIGA est certifié qualité ISO 9001 pour l'ensemble de ses services.



AIGA - Siège Social - 110 avenue Barthélémy Buyer - 69009 Lyon - Tél. : 04 72 53 22 01 - Fax : 04 72 53 22 09

AIGA - Agence Paris Nord - 46 bis rue Roger Salengro - 94120 Fontenay-sous-Bois - Tél. : 01 53 99 90 50 - Fax : 01 53 99 90 59

AIGA - Agence Grand Ouest - Futuroscope - 3 rue Blaise Pascal - 86130 Jaunay Clan - Tél. : 05 49 00 48 00 - Fax : 05 49 88 24 45

AIGA - Agence Sud - Campagne Saint Roch - 6 rue de Laurens - 13860 Peyrolles en Provence - Tél. : 04 72 53 22 01 - Fax : 04 86 55 63 65

www.aiga.fr