



# Compta

le logiciel de comptabilité  
des Associations



Contactez nous pour toute démonstration gratuite  
**04 72 53 22 01** ou **www.aiga.fr**

*Les logiciels de comptabilité, paie et gestion RH des associations*



**Compta**

# Comptez sur lui pour la gestion & le pilotage de votre association

3ème génération de logiciels développés par AIGA, Cloé **Compta** est un véritable outil de gestion financière conçu pour les professionnels du milieu associatif.

**Cloé répond à tous les besoins d'un gestionnaire :** Comptabilité générale, analytique, budgétaire, gestion de trésorerie, états financiers, etc.

Lié aux associations depuis plus de 40 ans, AIGA met à votre disposition un logiciel efficace et complet pour vous assister dans vos missions quotidiennes.

**Au-delà des fonctionnalités courantes de la comptabilité, Cloé** dispose de modules complémentaires permettant de répondre à des besoins plus spécifiques comme la gestion des immobilisations qui vous aide à suivre rigoureusement le patrimoine immobilisé ou le module d'élaboration budgétaire qui permet au directeur de construire son budget en toute simplicité dans un niveau de détails souhaité.

## Des modules complémentaires pour les plus exigeants...

### 1 Un module de suivi des immobilisations 100% opérationnel

- Acquisitions et cessions,
- Gestion des différents modes d'amortissement,
- Transfert des écritures comptables: dotations, acquisitions, cessions, subventions...
- Fiches immobilisations détaillées automatique,
- Multiples plans d'amortissement,
- Gestion des fournisseurs et génération de l'écriture d'achat,
- Simulations d'achats avec transferts en immobilisations réelles,
- Eclatements analytiques sur plusieurs comptes,
- Affectation d'une subvention d'investissement à une ou plusieurs immobilisations.

### 2 Un module de gestion d'élaboration budgétaire simple et complet

Projection de l'intégralité des charges de personnel...

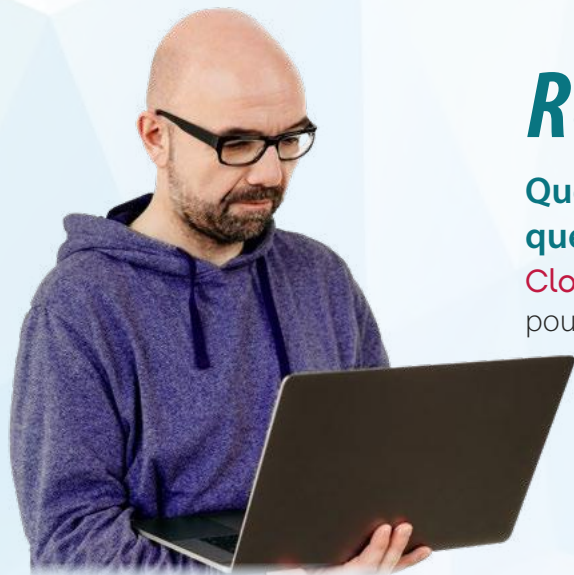
- Simulation des entrées et des sorties du personnel (simulation de bulletin),
- Variation des indicateurs valeur du point, taux nationaux, éléments variables des salaires,
- Génération des salaires de l'année N+1,
- Ventilation des salaires sur les postes analytiques,
- Calcul de la taxe sur les salaires,
- Transfert des écritures dans un budget,
- Calcul du coût d'une éventuelle embauche sur un mois ou une année.

## Ils nous font confiance :

Cloé **Compta** équipe plus de 1000 associations dont certaines depuis de nombreuses années...

- ⇒ AACS Ville de Martigues 13
- ⇒ CEMEA OCCITANIE 34
- ⇒ Association des Maisons de Quartiers de Reims 51
- ⇒ A T Côtés Dunkerque 59
- ⇒ Ocellia 69
- ⇒ Fédération Nationale des Centres Sociaux de France Paris 75
- ⇒ Elisfa Le Kremlin-Bicêtre 94





# Restez dans le coût !

Que vous soyez gestionnaire ou trésorier et quelle que soit la taille de l'association ou le budget à gérer, **Cloé Compta** dispose de toutes les fonctionnalités nécessaires pour vous permettre de travailler dans les meilleures conditions.



## CERTIFIÉ QUALITÉ ISO 9001

L'ensemble des prestations AIGA est certifié ISO 9001 depuis 2002. Cette distinction, particulièrement rare dans l'univers du développement logiciel, représente un gage de qualité et de fiabilité.

## Fonctionnalités métier :

### 1. OPTIMISER LA SAISIE

- **Saisie des pièces comptables** avec éclatement analytique dans différents secteurs d'actions, dans des journaux traditionnels ou grâce à des assistants de saisies, des modèles d'écritures types,
- **Tableau de suivi** des Charges constatées d'avance et des Produits constatés d'avance, des factures non parvenues et des factures à établir,
- **Bordereaux de remises** de chèques.      ● **Virements de trésorerie automatisés.**

Encore plus d'outils : **Importez vos relevés bancaires, les factures clients iNoé – Noé...**

### 2. LETTRAGES ET RAPPROCHEMENTS

- **Lettrage manuel** des comptes,      ● **Lettrage automatique** des comptes,
- **Rapprochement bancaire,**      ● **Outils de contrôle de solde de caisse.**

### 3. ÉDITIONS, SITUATION ET CLOTURE

- **Editions sur l'année civile, ou sur l'année scolaire** (à cheval sur deux exercices),
- **Édition du Bilan et du Compte de Résultat** à tout moment dans l'année,
- **Fichier FEC,**      ● **Annexes du bilan** CER et CROD,
- **Extourne automatique** des écritures de fin d'année,
- **Clôture avec report automatique des à nouveaux.**

### 4. MODULE SUIVI CLIENTS ET FOURNISSEURS

- **Gestion des comptes auxiliaires,**      ● **Régularisation d'écarts** de lettrage,
- **Génération de fichiers de virements** fournisseurs,      ● **Balance âgée et échéancier,**
- **Relance client** (AR, R1, R2), liste des remises de chèques, liste des chèques impayés.

### 5. COMPTABILITÉ ANALYTIQUE

- **Suivi des activités,** comptes analytiques,      ● **Comparatifs** possibles avec les budgets,
- **Outil de création d'états analytiques** sur mesure en fonction des besoins de chaque financeur ou interlocuteur: par compte général, par compte ou fourchette de comptes analytiques, avec sélection, élimination des comptes, des dates,
- **Tableaux modulables (AGC-ACF)** pour les CAF, mais aussi pour d'autres financeurs ; compatible tableurs.

### 6. BUDGETS

- **Saisie des prévisions** sur N et N+1, par activité pour les comptes analytiques, avec le découpage par poste pour les comptes généraux,
- **Revalorisation des budgets :** possibilité d'appliquer un pourcentage de variation.

### 7. GESTION DE TRÉSORERIE

- **Création de budget de trésorerie** sur des périodes paramétrables : année, trimestre, ...
- **Suivi et comparatif du budget de trésorerie.**



### Configuration requise

- *Ordinateur PC Windows*
- *4 Go de RAM minimum.*
- *10 Go de libre sur le disque dur.*
- *Système d'exploitation :*  
*Windows Vista, 7, 8, 10 ou 11.*
- *Dans le cas d'une utilisation multi postes, prévoir des serveurs Windows 2016, 2019 ou 2022.*
- *Les accès distants doivent passer par TSE/ RDP avec ou sans VPN, accès Internet ADSL minimum.*
- *Installation automatisée de Firebird 1.5.2 (incompatible avec une autre version de Firebird déjà installée).*
- *Définition d'écran minimale : 1280 x 1024.*

# Partenariat Open Bee & Cloé Compta :

**Vous souhaitez dématérialiser, classer et archiver vos factures en toute sécurité ?**

Cloé **Compta** intègre la solution Open Bee, plateforme de dématérialisation pour vos factures fournisseurs et vos documents sensibles. Cette plateforme vous permettra de :

- **Remplacer le papier** et dématérialiser vos factures.
- **Archiver** : conserver, classer vos factures et d'autres documents sensibles.
- **Sécuriser** l'archivage.
- **Automatiser le classement** de vos documents.

Le module Cloé - Factures Electroniques - prévoit :

- **Un Lien Cloé – Open Bee** : grâce à son nouveau module, vous **pourrez consulter depuis la saisie des écritures et la consultation des comptes toutes les factures** fournisseurs archivées sur votre plateforme. **La révision et le contrôle des comptes seront plus faciles.**
- **L'intégration des factures dans Cloé** via une automatisation de captures de vos factures (lecture automatique des montants et fournisseurs) chaque facture enregistrée sur la plateforme peut être convertie en écriture comptable et transférée dans Cloé comptabilité.

*Aujourd'hui, AIGA c'est...*

- 12 800 accès clients et 8 000 logiciels installés,
- 3 500 professionnels formés chaque année,
- Plus de 95% de satisfaction client depuis 10 ans.

*AIGA, l'éditeur de logiciels tourné vers votre métier*

Depuis 1980, AIGA poursuit un seul objectif : comprendre les associations, les collectivités et les entreprises pour simplifier leur quotidien. Issues du monde des associations, les équipes AIGA connaissent les exigences de ces métiers et continuent à développer des solutions pour faciliter la vie des professionnels.

**Contactez nous pour une démonstration gratuite.**

*Pour plus d'informations :*

**04 72 53 22 01** ou **www.aiga.fr**

## AIGA • SIÈGE SOCIAL

110 Av. Barthélémy Buyer 69009 LYON  
Tél : 04 72 53 22 00 • Mail : [aiga@aiga.fr](mailto:aiga@aiga.fr)

## AGENCE GRAND OUEST

Immeuble Antares - Téléport 4  
1 Avenue Thomas Edison  
86360 CHASSENEUIL DU POITOU  
Tél : 05 49 00 48 00  
Mail : [agence.poitiers@aiga.fr](mailto:agence.poitiers@aiga.fr)



## AGENCE DE PARIS ET NORD

46 bis rue Roger Salengro  
94120 FONTENAY-SOUS-BOIS  
Tél : 01 53 99 90 50  
Mail : [agence.paris@aiga.fr](mailto:agence.paris@aiga.fr)

## AGENCE SUD

116 Route d'Espagne - Hélios 5 - 31100 TOULOUSE  
Tél : 05 32 09 32 30 • Mail : [agence.toulouse@aiga.fr](mailto:agence.toulouse@aiga.fr)

